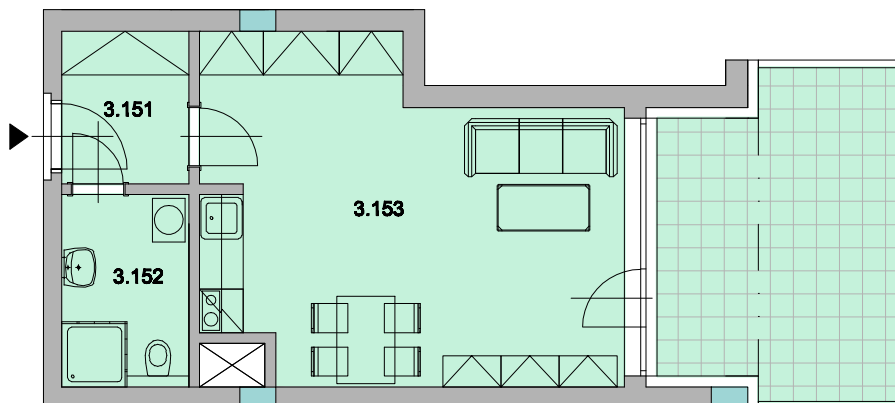


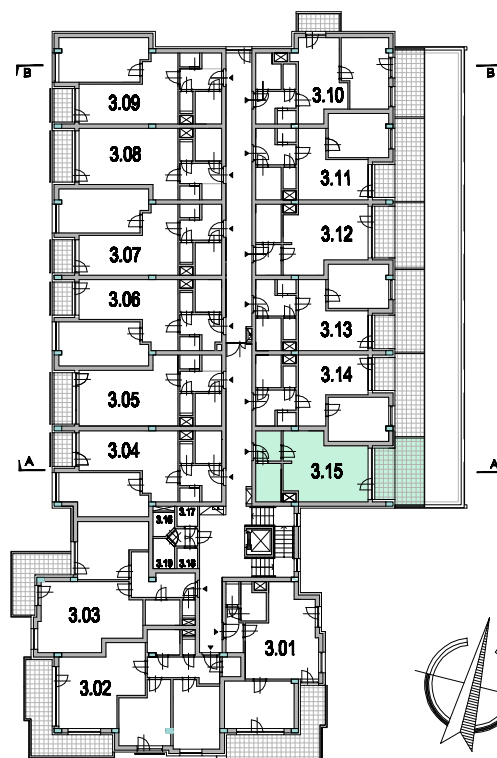
PŮDORYS BYTU č.3.15 M 1:100



byt č. 3.15

Označení	Účel místnosti	Plocha [m ²]
3.121	CHODBA	3,67
3.122	KOUPELNA	4,63
3.123	OBYTNÝ PROSTOR	24,58
	UŽITNÁ PLOCHA	32,88
	TERASA	14,17
	CELKOVÁ PLOCHA	48,94

SCHÉMA DOMU - PŮDORYS 3.NP M 1:500



BYTOVÝ DŮM - OLOMOUČ UL. NEZVALOVA
byt č. 3.15 1+KK S TERASOU

katalog
48,94 m²