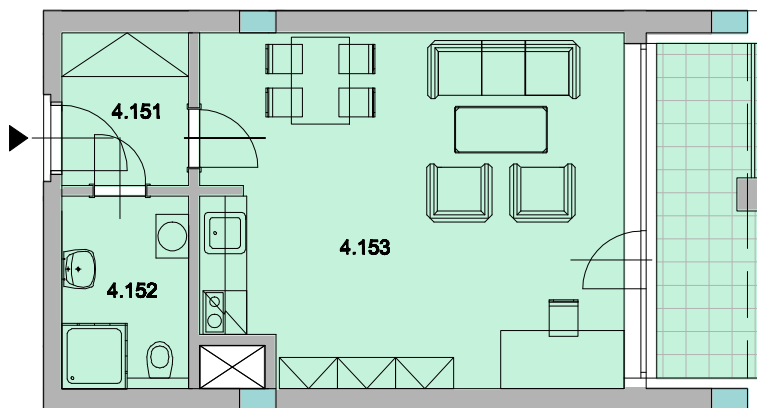


PŮDORYS BYTU č.4.15

M 1:100

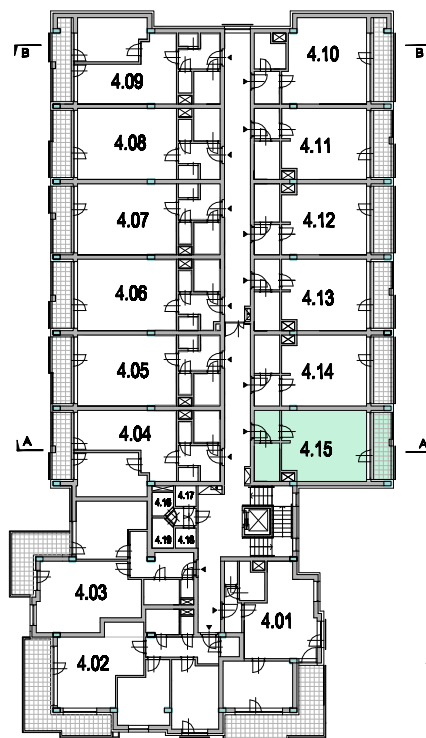


byt č. 4.15

Označení	Účel místnosti	Plocha [m ²]
4.151	CHODBA	3,67
4.152	KOUPELNA	4,63
4.153	OBYTNÝ PROSTOR	27,78
	UŽITNÁ PLOCHA	36,08
	LODŽIE	6,30
	CELKOVÁ PLOCHA	44,27

SCHÉMA DOMU - PŮDORYS 4.NP

M 1:500



BYTOVÝ DŮM - OLMOUC UL. NEZVALOVA
 byt č. 4.15 1+KK S LODŽÍÍ

katalog
 44,27 m²