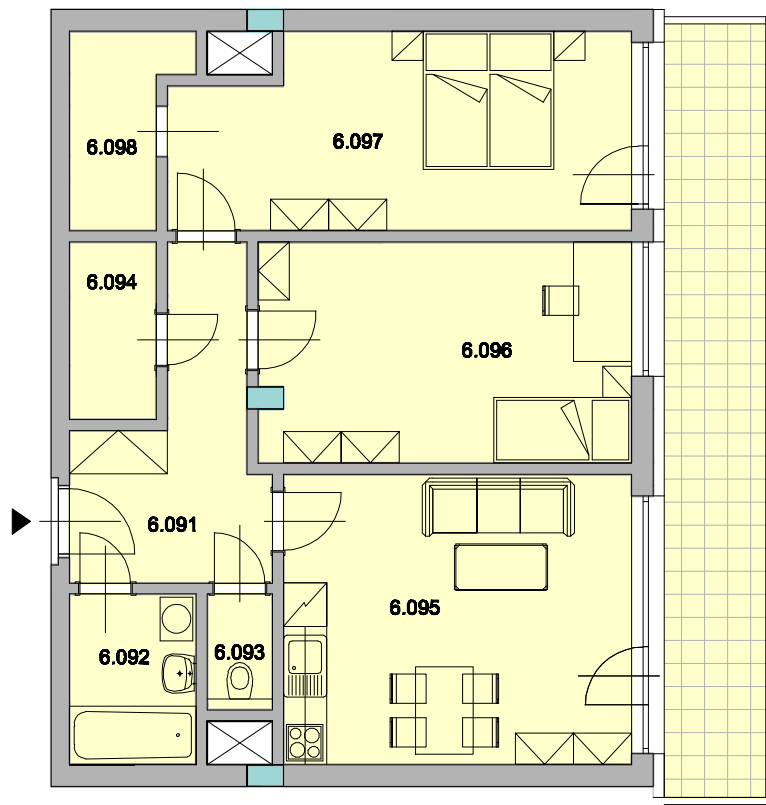


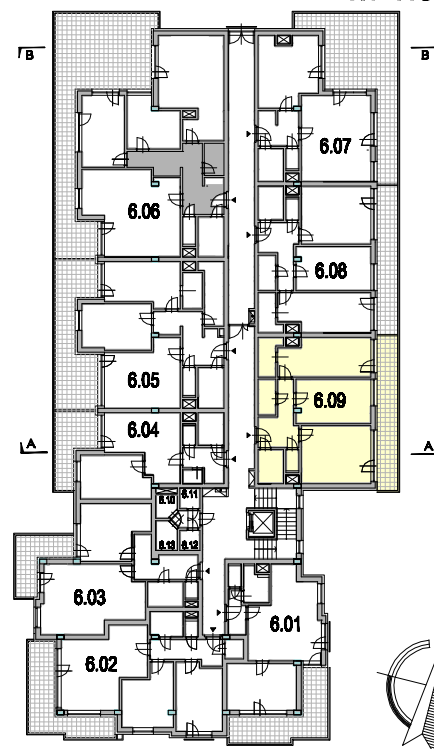
PŮDORYS BYTU č.6.09
M 1:100



byt č. 6.09

Označení	Účel místnosti	Plocha [m ²]
6.091	CHODBA	8,53
6.092	KOUPELNA	4,11
6.093	WC	1,44
6.094	ŠATNA I	2,93
6.095	OBYTNÝ PROSTOR	19,20
6.096	POKŮJ	15,60
6.097	LOŽNICE	16,40
6.098	ŠATNA II	3,62
	UŽITNÁ PLOCHA	71,83
	TERASA	14,91
	CELKOVÁ PLOCHA	93,18

SCHÉMA DOMU - PŮDORYS 6.NP
M 1:500



BYTOVÝ DŮM - OLOMOUČ UL. NEZVALOVA
byt č. 6.09 3+KK S TERASOU

katalog
93,18 m²