



**Realitní kancelář DACHI**  
spolehlivost doporučena přáteli

## Prodej novostavby bytu 3+kk 88 m<sup>2</sup>, Olomouc, ul. Lazecká, Rezidence u Parku /byt č. 2.10/

Odkaz:

<https://www.dachi.cz/prodej-novostavby-bytu-3-kk-88-m-olomouc-ul-lazecka-rezidence-u-parku-byt-c-2-10-0478877>



**Cena: 5 233 895 Kč**

Číslo nabídky: LEbt6561

Užitná plocha: 87.64 m<sup>2</sup>

Stav: novostavba

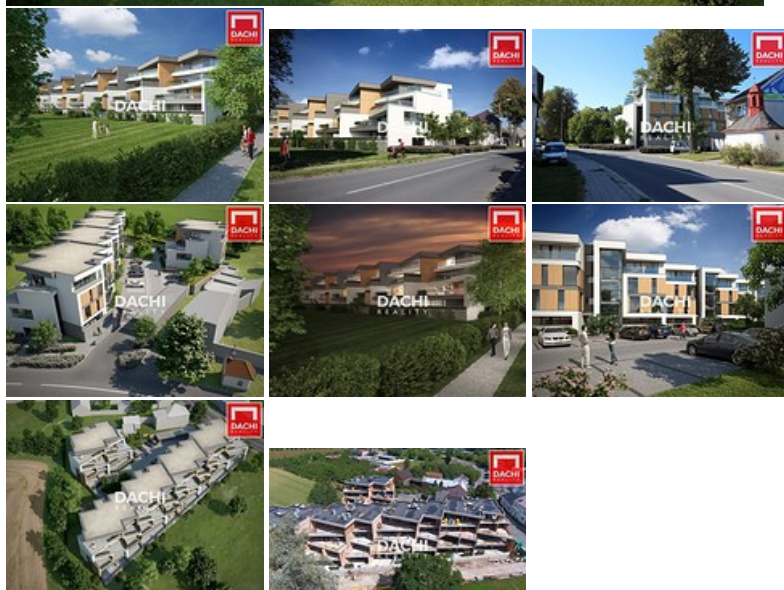
Vlastnictví: osobní vlastnictví

Patro: 1. patro ze 4

### **Kontaktovat poradce**

Mgr. Anna Opluštilová  
736 532 204

[anna.oplustilova@dachi.cz](mailto:anna.oplustilova@dachi.cz)



## Popis

Realitní kancelář Dachi vám nabízí prodej bytu 3+kk 88 m<sup>2</sup>, s terasou 28 m<sup>2</sup> v 2. nadzemní podlaží luxusního bytového komplexu REZIDENCE U PARKU. Tento projekt se nachází v žádané lokalitě poblíž centra i přírody a nabídne svým rezidentům exklusivní bydlení vilového měřítka. Charakteristickým prvkem a významnou předností dvou samostatných bytových domů o čtyřech nadzemních podlažích bude jejich terasovité uspořádání se zachováním soukromí rezidentů. Naprostou samozřejmostí je velmi vysoký standard vnitřního vybavení. Další výhody, které činí projekt výjimečným: prostorné garáže, sklepy a společné prostory, ale také venkovní odpočinková zóna obklopená zelení se vstupem do parku. Klientům nabízíme možnost kompletního návrhu a řešení interiéru vybraného bytu přímo na míru a pomůžeme Vám i s vyhledáním nejvýhodnějšího hypotečního financování prostřednictvím našeho hypotečního centra. Kolaudace výstavby je plánována na přelom roku 2017/2018.

## Parametry

Typ nabídky: prodej  
Stav nabídky: aktivní  
Kategorie: Byty  
Cena: 5 233 895 Kč  
Umístění: Lazecká, Olomouc

Patro: 1. patro ze 4  
Vlastnictví osobní vlastnictví  
Stav objektu:: novostavba  
Konstrukce: cihlová  
Užitná plocha: 87.64 m<sup>2</sup>  
Parkování: Garážové stání  
Sklep: ano

## Mapa



### Navštivte nás na adrese

Ztracená 34, 779 00 Olomouc  
Provozní doba:  
Po - Čt 8:15 - 18:00, Pá 8:15 - 15:00



Jsme členem  
**Asociace realitních  
kanceláří v ČR**